

一般財団法人大阪民間社会福祉事業従事者共済会にご加入の皆様へ
 企業・団体ID (キーコード) :1210030699

**日本全国
いつでも
どこでも**
 日本国内全域*の物件について
 お取り扱えます。
 *離島を除く

**住宅ローン
WEB申込限定プラン**

りそな借りがえローン

変動金利型
年0.429%

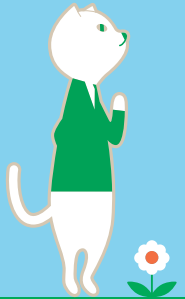
(2019年3月31日までの店頭表示金利 年2.475%より最大年▲2.046%)
 お借入時の適用金利は毎月見直します。金融情勢等により月中でも変更となる場合がございます。最大金利引下幅は、お借入内容や審査結果によって決定いたします。お借入れに際しては、別途当社宛ての融資手数料【お借入金額の2.16%に相当する金額(消費税等込)】および保証会社事務取扱手数料32,400円(消費税等込)をお支払いいただきます。

【金利プランのご利用条件】下記①～②の全てに該当される方

- ①2018年10月1日(月)から2019年3月31日(日)までにWebで事前審査の申込みをいただき、かつ、2019年6月28日(金)までにお借入された方
- ②「マイゲート」をご利用されている方、またはお申込みいただける方

金利プラン10年固定もオススメ!

たしかに。
この金利なら、
満足です。



お借りがえで節約!



<事例>
お借入れ残高2,000万円
残りの借入期間20年
Aさんのケース

金利 / 年2.5%	金利 / 年0.429%
残りの返済期間 / 20年	残りの返済期間 / 20年
毎月の返済額 / 105,980円	毎月の返済額 / 86,974円
お借りがえ前	お借りがえ後

**20年間で
約456万円*
おトク!!**

(※) ボーナス返済なしの場合のシミュレーションとなります。また、上記負担軽減額等はあくまでも金利が20年間変更がないと仮定した場合の計算例です。当社での借りがえが上記内容を保証するものではありません。また、上記事例の場合、融資手数料432,000円、保証会社事務取扱手数料32,400円、収入印紙代20,000円、その他抵当権設定登記に伴う費用(登録免許税+司法書士手数料等)等の諸費用がかかります。

【ご確認いただきたい事項】●りそなグループ(りそな銀行、埼玉りそな銀行、近畿大阪銀行、関西アーバン銀行、みなと銀行)で現在ご利用の住宅ローンのお借りがえはできません。●実際のお借入金利は、「お申込」時でなく「お借入」時の金利が適用となります。従って、上記記載の金利と異なる場合がございます。●お申込みに際しては、当社および保証会社所定の審査をいたします。結果によっては、ご希望にそいかなる場合もございますので、ご了承ください。●【お借入金額】1億円以内、【ご返済期間】最長35年、【担保】当社所定の保証会社に対し、現在お借入れの住宅ローンにより購入・建築された住宅(土地と建物)への抵当権を設定登記していただきます。【保証】●当社所定の保証会社をご利用いただきますので、原則として保証人は不要です。●保証会社宛の保証料はお借入金利に含まれます。●ご返済期間中の繰上返済や返済条件の変更(ご返済期間中の毎月の返済額の変更など)に際しましても、当社所定の手数料を申し受けます。●他の住宅ローン金利プランとは併用はできません。●ご返済額のシミュレーションは店頭にお申し付けいただくか、当社ホームページ上のシミュレーションをご利用ください。

●店頭商品概要説明書をご用意しております。詳しくは店頭または当社ホームページをご覧ください。

https://www.resonabank.co.jp/kojin/jutaku/jizen_moushikomi/

住宅ローン事前審査申込サービス

STEP1 ご本人さま・世帯情報 → STEP2 勤務先情報 → STEP3 お借入内容等 → **STEP4 物件情報・その他** → STEP5 入力内容のご確認 → STEP6 個人情報利用の同意 → お申込完了

キーコード

戻る 次へ(入力内容の確認)

当社ホームページ

「住宅ローン事前審査申込サービス」のSTEP4 最下部のキーコード欄に、こちらのキーコードをご入力ください。

企業・団体ID(キーコード)

1210030699

スマホ・PCから
いますぐアクセス!

りそな 借り換え

検索



〈個人事業主および確定申告をされている方・法人代表者の方〉

事前審査には3年分の確定申告書の写し・決算書の写し(法人代表者の方のみ)等のご提出が必要です。事前審査をお申込いただいた後、担当者よりあらためてご連絡いたします。ご提出後に審査開始となりますのでご了承ください。

りそな銀行住宅ローンのその他のメリット

メリット 1

- 一部繰上返済手数料
- 固定金利特約期間設定手数料

すべて **0円**

メリット 2

銀行初! 信革命

病気やケガで所定の状態になったら仕事を続けられ
ても続けられなくても、

住宅ローン 残高 **0円**

メリット 3

マイホームマイバンクプランご利用で
りそなクラブポイント

10,000ポイント

プレゼント!

1P=原則1円相当

メリット 1 ○一部繰上返済および固定金利特約期間の設定は、Webコミュニケーションサービス「マイゲート」からお手続きいただいた場合0円となります。(『マイゲート』のご利用には別途お申込みが必要になります。)

メリット 2 ○ローンで契約時にお借入れ金利プラス年0.3%で3大疾病はもちろん、「16の特定状態」「所定の要介護状態」に該当した場合、ローン残高が0円となります。

メリット 3 ○次の両方のお取引きをしていただくことが条件です。●給与振込のお受取り(入金)●りそなカードのご利用代金のお引落またはりそなデビットカードのご利用代金のお引落※「りそなクラブ」のご利用にはお申込みが必要です。また普通預金口座を開設している個人の方に限ります。○ポイント付与対象の住宅ローン商品・ポイントの加算には所定の条件がございます。※詳しくは店頭またはインターネット上の当社ホームページをご覧ください。

さらに! を経由してネットショッピングをすると、クラブポイントがおトクにたまります。



りそなクラブ.comとは?

りそなグループ銀行のポイントサービス「りそなクラブ」^{*1}
会員専用のポイントがたまるネットショッピングモールです。^{*2}^{*3}

*1 りそな銀行、埼玉りそな銀行、近畿大阪銀行 *2 埼玉りそな銀行は「埼玉りそなクラブ」、近畿大阪銀行は「近畿大阪クラブ」
*3 運営会社は(株)クレディセゾン

インターネット検索から

QRコードから

りそなクラブドットコム 検索

<https://www.resonaclub.com/>



一般的なお問合せ

コミュニケーションダイヤル **0120-24-3989**

※自動音声に従い1#を押してください。

※住宅ローンに関するご相談[サービスコード1#]の受付時間は平日9時~21時となります。

※年末年始・ゴールデンウィークにつきましては、受付時間が異なる場合がございます。

※プッシュ回線またはプッシュ音の発信可能な電話機からご利用ください。

個別のお問合せ・ご相談は下記までお気軽にどうぞ

支店名: 大手支店

<備考>

担当者: 大林・坂本

連絡先: 06-6942-5050