

事務局ニュース

制度改正説明会を開催します

平成15年4月からスタートする新しい退職金制度について、会員の皆様に直接制度改正の説明を行いたく、右記日程により、「制度改正説明会」を開催致しますので、ご参加いただきますようお願い致します。

なお、参加申込書につきましては、平成14年12月18日付発送の「共済会退職共済制度の改正について」に同封しております。

『制度改正説明会(第1回・第2回)』

日時 第1回 平成15年1月21日(火)
午前10時30分～正午
第2回 平成15年1月21日(火)
午後1時30分～午後3時

場所 大阪府社会福祉会館 5階ホール

平成14年度 実務研修会の開催について

大阪民間社会福祉事業従事者共済会会計事務並びに社会福祉・医療事業団退職手当共済業務について、実務研修会を次のとおり開催いたします。

申込方法など詳しくは、同封の開催案内及び申込書をご覧ください。

グランキューブ大阪



日時 平成15年2月7日(金)
10時～16時

場所 グランキューブ大阪
(大阪府立国際会議場)

参加定員 500名(先着順)
※原則1施設1名でお願いします。

申込締切 1月20日(月) 必着



株式会社 大阪国際会議場
OSAKA INTERNATIONAL CONVENTION CENTER CORP.
TEL:06-4803-5555 FAX:06-4803-5620

心のタガを 締めようよ

初空へ 差し出す獅子の首哉 【一茶】
「おーい、獅子舞がきたぞー」
ガキ大将の叫び声で駆け出す子供たち。ぐるっと取り巻く子供達の輪の中で、笛と太鼓のお囃しに合わせ、新春の空へ向かって吠えるかと思えば、地面すれすれに体をよじってにらみ上げる。威嚇するように近付くと悲鳴を上げて崩れる子供の輪。
新年にその年の邪気を払う、のどかでほほえましい民俗風景も、最近はとんと目にするのがなくなった。
「今年こそ、今年こそ」の願いを込めてスタートする一年の計も、常に裏切られて送る一年。'02年も例外ではなかった。それどころか拜金思想に裏打ちされた犯罪のいかに多かったことか。団塊の世代といわれた年齢の人達がかんりの数に上ったのが特に目をひいた。

もちろん若い人達の犯罪も増える一方だが、年齢構成で見るとこの両者、ちょうど親子の年齢差になる。
同世代でも大半は善良な人々なのだから、この人達にとって一律に扱われるのは迷惑な話なのだが…。
昨年暮れ、文部科学省は小5～中3の学力低下を発表していた。当然、その対応策は講じられるはずだが、同時に、というよりそれ以前に、善悪をわきまえる心の教えを徹底してもらいたいもの。
獅子がしらに頭を噛んでもらい、邪気を払ってもらったのは、もはや昔の慣わし。今はおのれ自身がしっかりと肝に銘じ、世の悪に立ち向かう強い心を養うほかに道はなさそうである。
「今年こそ」諸悪を封じ込めるために他力本願ではない、個の力を結集してその結果を見たいもの。(直)

北海道(夕張Mt.レースイ)スキーツアーの補助幹旋

前回、ご案内しました北海道(Mt.レースイ)スキーツアーの補助幹旋について、再度ご案内いたします。

- ★日 程 平成15年2月21日(金)～平成15年2月23日(日)
＜2泊3日 2朝食付＞
- ★利用ホテル ホテル・マウントレースイ
ゲレンデの麓にあり、ホテルの2Fとゴンドラ乗り場がガラス張りのブリッジで直結。外へ出ることなく、お部屋から山頂まで快適に移動できる。スキーヤー・スノーボーダーにうれしい設計です。
■118室(全室バス・トイレ付) ■コインロッカー ■自動販売機コーナー ■ホテルショップ ■コインランドリー ■ゲームコーナー ■リフレクソロジー ■宅配コーナー ■更衣室
- ★旅行費用 [1室2名利用] 54,500円(64,500円のところ)
(お一人当たり) [1室3名利用] 50,500円(60,500円のところ)
[1室4名利用] 46,500円(56,500円のところ)
- ★募集人員 40名(最小催行人員20名以上)
- ★申込締切 平成15年1月31日(金)
＜先着順で定員になり次第締切＞
※なお、詳しい案内及び申込書につきましては、共済会までご請求ください。



■チェックイン 14:00 ■チェックアウト 1:00



お知らせ

◎今後の事業日程

事業名	開催日	開催場所
制度改正説明会	平成15年1月21日(火)	大阪府社会福祉会館5階ホール
平成14年度 実務研修会	平成15年2月7日(金)	グランキューブ大阪
従事者スキーツアー	平成15年2月21日(金) 平成15年2月23日(日)	北海道夕張 Mt.レースイ
プロ野球観戦招待	甲子園球場 2003年 大阪ドーム 年間公式戦	甲子園球場(外野指定席) 大阪ドーム球場(テラスシート)

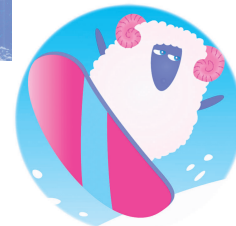
※プロ野球観戦招待の申し込みは、次号のこの紙面でお知らせいたします。

共済会提携のペンション

北アアルプスの大自然の中で思いっきり雪遊びしてみませんか



八方、岩岳、五竜をはじめ白馬村にはたくさんのゲレンデがあります。ボードスキー、ソリ遊び、スノーシュ。宿に帰れば美味しいおしゃれな家庭料理が疲れを癒してくれます。近くには温泉もたくさんあります。



大人 1泊2食(税込み) 7,500円～8,000円
ウインターシーズン暖房費含む
会員証の共通利用券(2,000円補助)

白馬岩岳どんぐり村 ペンションカウベル

T E L 0261-72-4593
メール cowbell@viola.ocn.ne.jp
http://www.dongurivil.com/cowbell