

# ★平成16年度 実務研修会★

2月24日(木)、ドーンセンターにおいて、実務担当者約400人のご参加をいただき、次のとおり研修会を開催しました。

1. 福祉医療機構「退職手当共済業務実務研修会」
2. 共済会の退職共済制度にかかる会計処理実務について



第一部では、「社会福祉施設職員等退職手当共済制度」にかかる業務全般について、福祉医療機構から、講師としてお招きしました、計画課の課長代理藤田様並びに給付課の渡邊様から詳細な説明がありました。

また、第二部では、本会監事岩本兼一氏から、「社会福祉法人会計基準における共済会の会計事務」をテキストとして、詳細な説明があり、午後5時すぎに閉会しました。

## これからの社会保障制度 第1回

### ◆将来のこと、少しだけ考えてみませんか？

医療保険、年金保険、そして介護保険と、最近立て続けに社会保障制度が大きな改革にさらされ、日本は本当にお金がないのだと実感させられます。今でさえこんな状態ですから、少子化が進む自分たちの老後はどうなってしまうのか、誰もが不安に思うところです。もっともこうした社会保険制度が整っていなかった時代には、何もかも自分たちの力でやっていたのだと気づくと、驚愕な悩みをしているのかなという気もします。

社会保険制度の起源は、18世紀末にイギリス(友愛組合)やドイツ(疾病金庫)の労働者等が、誰かに何らかの不幸があった時のために仲間内でお金を出し合っていたことにあるといわれています。それが次第に組織化

して、労働保険となり、やがて社会保険となっていくのですが、組織が大きくなるにつれて相互に扶助しあうという精神は失われていったような気がします。同じ境遇にある仲間と連帯していくことは可能でも、日本人全部もしくは人類全部と言われると、自分ぐらゐは抜けても大丈夫だろうと思う気持ちになるのは仕方のないことかもしれません。誰とどのように協働して、何に備えるべきなのか、このコラムで少しだけ考えていこうかと思ひます。



神戸市外国語大学教授  
品田充儀先生

車も金利も安く  
**オートローン**  
実質年率 (3月限定) **3.2%**

\* 新車・中古車全メーカー取扱い  
\* どちらのディーラーでも取扱い可能  
\* ご利用金額 30万～500万円  
\* お支払期間 1年～6年(中古車は5年まで)

保証料込みの固定金利  
事務手数料不要

**お得なローンのご提案**

住み慣れた家を新しく  
**リフォームローン**  
実質年率 **3.7%**

\* 自己所有(家族所有可)の  
居住用住宅のリフォーム  
(システムキッチン・トイレの改装等)  
\* ご利用金額 30万～500万円  
\* お支払期間 1年～10年

Quality First **NOVA** 06-6479-9508 日立キャピタル株式会社 担当:阿部

レジャーに、ビジネスに、ちょっとしたお買い物に、幅広くご利用頂けるマツダレンタカーと利用契約を結びました

### マツダレンタカーと契約しました!! レンタカーのスペシャルプライス!!

C1クラス デミオ1300	7,350円⇒	<b>5,775円</b>
W1クラス ポンゴフレディ	20,475円⇒	<b>13,230円</b>
V2クラス ポンゴバン	11,025円⇒	<b>7,560円</b>



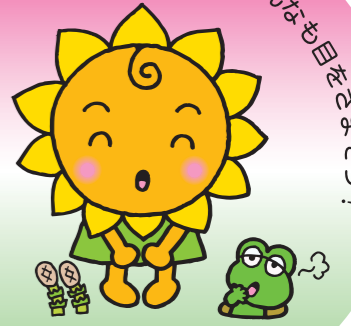
お問い合わせ・ご予約は  
(株)マツダレンタカー 大阪予約センター  
TEL 0120-11-5656 迄

\*上記は24時間料金 免責補償料別・消費税込み \*他の車種は別紙特別料金表をご覧ください

# 共済会だより

January 2005  
Vol.46

はるうらら! さあ、みんなも目をさまそう!



大阪民間共済会キャラクター  
"きょうちゃん"

## <独立行政法人 福祉医療機構・社会福祉施設職員等退職手当共済制度改正>

# どうなる? 退職手当共済制度

- (1) 社会福祉施設職員等退職手当共済制度改正の内容は?
- (2) 社会福祉施設職員等退職手当共済制度の将来は?
- (3) 大阪民間社会福祉事業従事者共済会は大丈夫なの?
- (4) 将来に向けての共済会のビジョンは?



第162回通常国会で法案成立が予測される、独立行政法人福祉医療機構による社会福祉施設職員等退職手当共済制度見直しの内容と、大阪民間社会福祉事業従事者共済会の制度について、皆さんの疑問にお答えいたします。

### (1) 社会福祉施設職員等退職手当共済制度改正の内容は? (平成18年4月施行)

- ① 介護施設等の公的助成が見直されます。(国1/3と都道府県1/3の公的助成廃止)
- ② 給付水準が見直されます(一割の給付抑制)
- ③ 介護施設等の新規採用職員は施設・事業所単位での任意加入が可能となります。(あらかじめ届出が必要)
- ④ 介護施設等と申出施設等については、施設・事業所ごとの部分脱退が可能となります。
- ⑤ 介護施設等における制度改正後の新規採用職員は、施設・事業所単位での部分脱退が可能となります。

### (2) 社会福祉施設職員等退職手当共済制度の将来は?

- ① 社会福祉施設職員等退職手当共済制度は、在籍する職員に対する掛金をそのまま退職給付に充当する賦課方式の制度です。新規加入者が見込めなければ将来の掛金負担の増加は避けられません。
- ② 児童・障害等のその他の施設・事業に係る公費助成についても、将来の検討課題となっています。

### (3) 大阪民間社会福祉事業従事者共済会は大丈夫なの?

- ① 独立行政法人福祉医療機構による社会福祉施設職員等退職手当共済制度見直しに関する情報が錯綜するなかで「共済会がなくなる? 共済制度が破綻する?」という、風聞がまことしやかに囁かれています。現時点で制度破綻はしておりませんし、制度見直しや廃止についても検討しているといった事実はございません。
- ② また、大阪民間社会福祉事業従事者共済会の退職手当共済制度は、事業主と会員の皆さまからお預かりしております掛金を積立方式で運用しており、給付が滞ることは、通常ございません。また、資産運用につきましても、急激に財政が悪化しないように、運用基本方針、運用ガイドラインを設け、資産運用委員会等で定期的に監視するなど、リスク管理に重点を置いた計画的資産運用を行っております。(運用状況につきましては3面をご覧ください)

### (4) 将来に向けての共済会のビジョンは?

人口減少化、国家財政の危機を背景とした、構造改革は、会員の皆様方の日常生活にも少なからぬ影響を及ぼす可能性があります。共済会ではこういった社会情勢に注視しながら、社会福祉事業従事者が安心して働ける環境作りのお手伝いを、積極的に展開していきたいと考えております。

改正後の単位掛金額の厚労省推移(推計) ※社会保障審議会福祉部会資料(H17.12.8)より

介護施設等の新規加入率	平成16年・2004年	平成18年・2006年	平成22年・2010年	平成27年・2015年	平成37年・2025年
100%	42,300	40,200	38,600	43,000	53,000
1/2	42,300	41,700	43,500	49,500	62,400
1/3	42,300	42,300	45,400	52,400	67,200
0%	42,300	43,400	50,000	60,000	81,700

※単位掛金額とは、毎事業年度厚生労働大臣が定める額で、公費補助対象事業所が納付すべき職員一人当たりの掛金額です。公費補助がない場合は、概ねこの3倍の額を納付する必要があります。



広報「共済会だより」 第46号  
発行日:2005年3月1日



財団法人  
大阪民間社会福祉事業  
従事者共済会

〒542-0012 大阪市中央区谷町7丁目4番15号  
TEL 06-6768-8144 (代表) FAX 06-6768-9362  
E-mail info@kyosaikai.or.jp  
Homepage http://kyosaikai.or.jp/