

◎2月7日(水) 実務研修会を開催いたします

大阪民間社会福祉事業従事者共済会実務並びに独立行政法人福祉医療機構退職手当共済業務について、実務研修会を次のとおり開催いたします。

- 日時 平成19年2月7日(水)
午前10時00分～午後4時00分(予定)
- 場所 グランキューブ大阪(大阪国際会議場)
10階 1001号室
- 参加定員 500人(先着順)
【原則1施設1人です】
- 申込方法 同封の参加申込書に必要事項を記入の上、
FAXでお申込ください。
- 申込締切 1月31日(水) 必着



- JR「大阪駅」駅前バスターミナルから、大阪市バス(53系統 船津橋行)または(55系統 鶴町四行)で約15分「堂島大橋」バス停下車すぐ
- JR大阪環状線「福島駅」/JR東西線「新福島駅」(2番出口) 阪神電鉄「福島駅」/大阪市営地下鉄(中央線・千日前線)「阿波座」(中央線1号出口・千日前線9号出口) 各駅よりそれぞれ徒歩約10分
- シャトルバスが、「リーガロイヤルホテル」(当会議場東隣)と各ターミナル(JR「大阪駅」西側(高架下)、地下鉄・京阪「淀屋橋駅」西詰)の間で運行しており、ご利用いただけます。

『ひとりごと』

『猛進』へまず第一歩

ある研修会で、晩秋の六甲山頂に泊まったことがあった。寝酒が欲しかったが、管理人を起すのも気の毒に思って散歩がてら酒を買いに出かけた。もう11時を過ぎていたが、2、3百メートル離れたところに自動販売機があるのを知っていた。

近くまで来たとき、ゴミ捨て場に何やら動くものが見えた。野犬? 足を止めずかして見ると、なんと大きなイノシシ。ドキンとした。逃げ場を探す。ヤツはジャンプが苦手のはず。あわてて近くの石垣に飛び乗った。次は追っ払う算段だ。手をたたいてみた。予想以上の音がした。隠れて見えなかったが、もう1頭いたのがもつれるようにたちまち姿を消した。「イノシシに脱兎はおかしいな」と、ようやく余裕。そして酒にありついた。

熊や鹿の出没、猛威を聞くたび、この時のことを思い出す。昔の人はこの季節、寒施行(かんせぎょう)といって、食べ物に困るキツネやタヌキにそっとエサを置いてやったという。心温かいことだ。

年が明けて今年のエトのドン尻、イノシシの出番。ところでこのイノシシ、熟語や故事、ことわざの少ないことでは一番じゃないだろうか。せいぜい猪突猛進、猪武者程度。いずれにしても前後の見境がつかない、無鉄砲なこと、などの意味で、芳しいものはない。左党に縁のあるものでは 猪口(ちよく)ぐらいじゃちよつと寂しい。

なにはともあれ、乱れた世を正し、安寧秩序のために『猛進』することこそ肝要。今の世に生きる者たちすべてに課された使命だと思うのだが…。 (直)



ジャンボカラオケ広場 優待券を送ります!!

関西一円でチェーン展開されている「ジャンボカラオケ広場」の優待券(有効期限:平成19年5月31日まで)を同封しておりますので、ご利用ください。

また、優待券が足りない場合は、ご請求ください。

- 精算額より20%割引!(4名様以上)
- 3名様以下の場合は10%割引
- 1枚で何名様でもご利用頂けます。
- ジャンボカラオケ広場全店でご利用頂けます。(スーパージャンカラではご利用いただけません)



人間ドック 利用助成

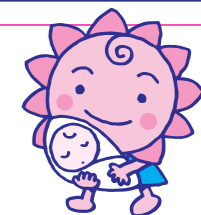
会員が医療機関で人間ドックの検診を受けた時、つぎのとおり人間ドック助成金を給付しております。請求については、所定の助成金申請書に添付書類を付けて速やかに手続きを行ってください。

なお、検診を受けた日から1年を過ぎますと無効となります。

検診の種類	補助額	添付する書類
外来(半日)または短期(1泊以上)の人間ドックを利用した時	上限10,000円	医療機関が発行する領収書(会員の姓名と、利用内容が明記されているもの)。 ※コピー可
・政府管掌の(一般/節目検診)は対象になりません。 ・当該年度において、会員が医療機関で社会保険のまったくきかない、全額自費負担で外来(半日)/短期(1泊以上)人間ドックのいずれかを受診した場合。(消費税込み)	・年度内1回限り上限10,000円を給付します。 ・自己負担金額が、20,000円に満たない場合は、その負担金額の半額を給付します。 この場合、1円未満の端数は切捨てます。	

一般給付金の請求について

共済会では、下記の事由が生じた場合、各給付金を支給しております。請求に当たっては、所定の請求書に添付書類を添えて速やかに手続きをお取り下さい。なお、請求権は各事由が発生してから1年で、無効となりますのでお気を付け下さい。



種別	給付金	添付書類
結婚祝金	3万円	婚姻届受理証明書など
出産祝金	5万円	出産証明書など ※出産祝金の支給については戸籍への入籍の事実(出生届の届出)をもって出産とします。
入学祝金	子が小学校に入学したとき 2万円 子が中学校に入学したとき 3万円 子が高等学校に入学したとき 3万円	就学通知書または就学年月日を記した在学証明書など
傷病見舞金	20日以上欠勤したとき 1万円 1か月以上欠勤したとき 1万円(加算) 6か月以上欠勤したとき 4万円(加算)	病気のため継続して欠勤したときの欠勤証明書及び診断書
災害見舞金	10万円以内	会員の住居が火災・水害・震災などの不可抗力によって損害を受けたときの官公署発行の罹災証明書
死亡弔慰金	会員 30万円 配偶者 10万円 父母 3万円 子女	死亡診断書および請求者との続柄を証明する証明書 ※死亡弔慰金の支給については戸籍からの除籍の事実(死亡届の届出)をもって死亡とします。

(注) 本人・配偶者がともに共済会会員の場合

結婚・出産・入学の各祝金及び災害見舞金・死亡弔慰金については、本人と配偶者のどちらも請求ができます。請求書はそれぞれ分けて作成のうえ、ご請求下さい。

クリーニングの 白洋舎 と契約しました



白洋舎
CLEAN LIVING

共済会では、新たに「白洋舎」と提携し、会員がクリーニングを利用する時、会員証を提示により、割引サービスを受けることができるようになりました。



提携先: 株式会社 白洋舎 大阪支店
大阪府吹田市岸部中2-17-1

特典: ドライクリーニングが常時 5%off
ただし、キャンペーン中は20%off
(キャンペーン:1月31日まで)

利用方法: 京阪神の白洋舎サービス店でクリーニングを利用時に会員証を提示し、割引サービスが受けられる。

※詳しくは、チラシを同封しましたので、ご覧ください。