

一般給付金の請求について

共済会では、下記の事由が生じた場合、各給付金を支給しております。請求に当たっては、所定の請求書に添付書類を添えて速やかに手続きをお取り下さい。なお、請求権は各事由が発生してから1年で、無効となりますのでお気を付け下さい。



種別	給付金	添付書類 (コピー可)	
結婚祝い金	3万円	婚姻届受理証明書等	
出産祝い金	5万円	母子手帳1ページ (出生届済証明を受けたもので、父母子の氏名等が記入されているもの) の写し	
入学祝い金	子が小学校に入学したとき	1万円	就学通知書・就学年月日を記した在学証明書 ※ご注意 請求者である会員と入学する者(子)の姓(名字)が異なる場合は、別途、親子関係を証明する書類が必要です。
	子が中学校に入学したとき	2万円	
	子が高等学校に入学したとき	3万円	
傷病見舞金	継続して14日以上欠勤したとき	1万円	欠勤期間を証明するものおよび医師の診断書等 ※ご注意 傷病見舞金の請求は復職(又は退職)後の1回のみといたします。また、同一疾病による欠勤については、給付対象となった欠勤期間の満了した日から1年間は請求できません。
	継続して30日以上欠勤したとき	2万円	
	継続して60日以上欠勤したとき	3万円	
	継続して90日以上欠勤したとき	4万円	
	継続して120日以上欠勤したとき	5万円	
	継続して150日以上欠勤したとき	6万円	
継続して180日以上欠勤したとき	7万円		
災害見舞金	10万円以内	会員の住宅が火・水震災などの不可抗力によって損害を受けたときの官公署発行の罹災証明書	
死亡弔慰金	本人	10万円	死亡診断書および請求者との続柄を証する証明書
	配偶者	10万円	
	父・母・子	5万円	
	妊娠22週以上で死産の場合	3万円	

(注) 本人・配偶者がともに共済会会員の場合

結婚・出産・入学の各祝い金及び災害見舞金・死亡弔慰金については、本人と配偶者のどちらも請求ができます。

請求書はそれぞれ分けて作成のうえ、ご請求下さい。

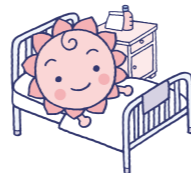
一般給付金及び人間ドック利用助成金の給付については、各月ごと末締で翌月中旬頃の給付となります。

給付日のお知らせについては、送金と同時に所属施設長宛にご通知致します。(請求者には通知致しませんので所属施設長にご確認下さい)

人間ドック利用助成

会員が医療機関で人間ドックの検診を受けた時、次のとおり人間ドック助成金を給付しております。請求については、所定の助成金申請書に添付書類を添えて速やかに手続きを行ってください。

なお、検診を受けた日から1年過ぎますと無効となります。 ※お手続きについては、所属施設にご確認ください。



検診の種類	補助額	添付する書類
外来(半日)または短期(1泊以上)の人間ドックを利用した時	上限 10,000円	
<ul style="list-style-type: none"> ●一般/節目/若年(自費)/生活習慣病予防検診等は対象になりません。 ●会員が医療機関で社会保険のまったくきかない、全額自費負担で外来(半日)/短期(1泊以上)人間ドックのいずれかを受診した場合。(消費税込み) 	<ul style="list-style-type: none"> ●年度内1回限り上限10,000円を給付します。 ●自己負担金額が、20,000円に満たない場合は、その負担金額の半額を給付します。この場合、1円未満の端数は切捨てます。 	医療機関が発行する領収書(会員の姓名と、利用内容が明記されているもの) ※コピー可

<訂正とお詫び>

共済会だより12月号でご案内いたしました、共済会新評議員の名簿につきまして、誤りがありました。謹んでお詫び申し上げますと共に、下記のとおり訂正させていただきます。

氏名	所属施設	氏名	所属施設
(誤) 中条 薫	羽曳野学園	(正) 中條 薫	羽曳野荘



法人・事務局ニュース

◎福祉医療機構実務研修会を開催します。

下記の通り、福祉医療機構実務研修会を開催します。福祉医療機構加入名簿に基づき、共済契約者(法人本部)様に要綱・申込書を別途送付いたしますのでご確認ください。

なお、法人で複数施設を運営されている場合等で、各施設のご担当者様が研修会に参加を希望される場合は、ご面倒ですが共済契約者(法人本部)様にお送りした申込書をご使用いただくか、共済会ホームページから申込書をダウンロードしてお申込下さい。

日時:平成24年2月24日(金)
第1回目(午前の部) 10:00 ~ 12:00
第2回目(午後の部) 13:30 ~ 15:30

※いずれかにお申込み下さい。なお、午前の部・午後の部とも同じ内容です。
※各200人定員(先着順)ですので、ご希望に添えない場合もございます。

場所:大阪府社会福祉会館 5F 501
最寄り駅:地下鉄谷町線・長堀鶴見緑地線「谷町六丁目」駅4番出口(谷町筋を南に200m)
地下鉄谷町線・千日前線「谷町九丁目」駅2番出口(谷町筋を北に500m)
いずれも谷町7丁目交差点を西入る。



共済会・ホテルアウーナ共同企画 Koi恋パーティーへのお誘い

日頃、福祉の現場でご活躍されている会員の皆様に、新しい出会いを見つけていただければと思い、パーティーを企画いたしました。詳しくは、別紙案内をご覧ください。

- ◎開催日時:平成24年2月25日(土)
受付 午前10時30分
開始 午前11時
終了 午後2時30分(予定)
- ◎開催場所:ホテル アウーナ大阪
大阪市天王寺区石ヶ辻町19-12
Tel. 06-6772-1441

- ◎参加費:3,000円
- ◎参加資格:独身の方で、20~40歳代の会員
- ◎募集人員:男女各30人(申込多数の場合は抽選)
- ◎申込方法:別紙申込書にて共済会までFAXにてお申し込み下さい。(郵送可)
- ◎申込締切:1月31日(火)



観劇のご案内(幹旋)

週末よしもと 爆笑スーパーステージin河内長野

日程:平成24年2月12日(日)河内長野市立文化会館(ラブリールホール)
時間:開場11時 開演12時
幹旋料金:2,700円(一般料金 3,000円) ※前売のみ
日程・申し込み方法については、別紙案内をご覧ください。

