

一般給付金の請求について

共済会では、下記の事由が生じた場合、各給付金を支給しております。請求に当たっては、所定の請求書に添付書類を添えて速やかに手続きをお取り下さい。なお、**請求権は各事由が発生してから1年で無効**となりますのでお気を付け下さい。

◎今年度お様が小・中・高1年生になられた会員様で、入学祝金請求がまだの方は速やかにご請求下さい。

(請求期限は平成27年3月31日受理までです。)

なお、入会日が平成26年4月2日以降の会員様は対象外です。

添付書類は
コピー可です。

種別	給付金	添付書類 (コピー可)	
結 産 祝 金	3万円	婚姻届受理証明書等	
出 産 祝 金	5万円	母子手帳 1 ページ(出生届済証明を受けたもので、父母子の氏名等が記入されているもの)の写し	
入学祝金	子が小学校に入学したとき	1万円	就学通知書・就学年月日を記した在学証明書
	子が中学校に入学したとき	2万円	※ご注意 請求者である会員と入学する者(子)の姓(名字)が異なる場合は、別途、親子関係を証明する書類が必要です。
	子が高等学校に入学したとき	3万円	
傷病見舞金	継続して14日以上欠勤したとき	1万円	欠勤期間を証明するものおよび医師の診断書等 ※ご注意 傷病見舞金の請求は復職後の1回のみといたします。 また、同一疾病による欠勤については、給付対象となった欠勤期間の満了した日から1年間は請求できません。
	継続して30日以上欠勤したとき	2万円	
	継続して60日以上欠勤したとき	3万円	
	継続して90日以上欠勤したとき	4万円	
	継続して120日以上欠勤したとき	5万円	
	継続して150日以上欠勤したとき	6万円	
継続して180日以上欠勤したとき	7万円		
災 害 見 舞 金	10万円以内	会員の住宅が火・水震災などの不可抗力によって損害を受けたときの官公署発行の罹災証明書	
死亡弔慰金	本人	10万円	死亡診断書および請求者との続柄を証する証明書
	配偶者	10万円	
	父・母・子 (配偶者の父母)	5万円	
	妊娠 22 週以上で死産の場合	3万円	

(注)本人・配偶者がともに共済会会員の場合
結婚・出産・入学の各祝金及び災害見舞金・死亡弔慰金については、本人と配偶者のどちらも請求ができます。
請求書はそれぞれ分けて作成のうえ、ご請求下さい。

人間ドック利用助成について

助成対象

健康保険適用対象外の受診で、検査料の全部を自己負担した検査に限る

助成対象検査種類

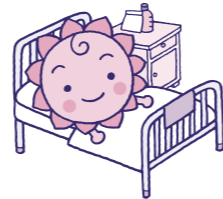
- ①基準検査項目に準じた健診を行う人間ドック (一泊・半日・日帰り)
- ②脳ドック、肺ドック
- ③各種がん健診
- ④PET CT
- ⑤付加健診・オプション 部分 (協会けんぽの一般健診および生活習慣病予防健診の時に追加するものに限る)
- ⑥胃カメラ、大腸ファイバー

助成額

検査に要した費用の5割、1万円を上限とします。(円未満切り捨て)

助成対象とならない健診

- ①協会けんぽの一般健診
 - ②生活習慣病予防健診
- ※常時使用する労働者に対し、1年以内ごとに1回行う定期健康診断(労働安全衛生法66条、労働安全衛生規則第44・45条)は、この人間ドック利用助成対象になりません。



一般給付金及び人間ドック利用助成金の給付について

- ◎各月ごと末締で翌月中旬頃の給付となります。
- ◎給付日のお知らせについては、送金と同時に所属施設長宛にご通知致します。(請求者には通知致しませんので所属施設長にご確認下さい)
- ◎添付書類は、全て写し(コピー)で結構です。

ジェフグルメカードの利用助成

- ★ 販売金額 1セット5,000円分(500円券×10枚)を **4,000円で斡旋販売**
- ★ 申込単位 会員お一人につき2セットまで
- ★ 申込方法 事業所で取りまとめて別紙申込書を本会へお送り下さい。(FAX可) 申込書到着後に、グルメカード(佐川急便)と請求書(普通郵便)を送付いたします。
- ★ 申込期間 平成26年11月1日～11月30日



第22回 施設職員ゴルフコンペの報告

第22回施設職員ゴルフコンペは、10月6日(木)レイクフォレスト ゴルフ倶楽部で161人の参加を頂き開催しました。皆様おつかれさまでした。競技は、ダブルペリア方式で競い合い上位入賞者はつぎの方々です。

- 優勝 田中 和之 G:90 H:20.4 N:69.6
- 女性優勝 竹内 珠己 G:98 H:24.0 N:74.0
- 準優勝 川端 健高 G:80 H:9.6 N:70.4
- 第3位 吉田 三徳 G:85 H:14.4 N:70.6
- 第4位 叶 直人 G:85 H:14.4 N:70.6
- 第5位 明賀 健 G:77 H:6.0 N:71.0

(G:グロス H:ハンディキャップ N:ネット)



リフレッシュプラン in 八重山諸島3日間



参加者募集中!

「リフレッシュプラン IN 八重山諸島 3日間」につきまして、参加ご希望の方はお早めにお申し込み下さい。ご希望の方は、パンフレットを本会までご請求下さい。

- ◎ 日 程 平成27年1月23日(金)～1月25日(日)
- ◎ 旅行代金 109,800円(会員またはその家族)
- ◎ 募集定員 40人
- ◎ 申込締切 平成26年12月19日(金)(定員になり次第締切)

セミナールーム オアシス からのご案内

◎衛生管理者2種受験対策基礎 講座
☆受講料(税込) **15,500円**
(一般価格25,812円)

◎交流分析 講座
☆受講料(税込) **31,800円**
(一般価格59,920円)

他にもおすすめ講座がございます。詳細及びお申込方法は共済会ホームページをご覧ください。

検索サイトから
大阪民間共済会 で 検索

