

◎「会員証、共済会のしおり、ガイドブック」お送りしました。

本会加入施設に「会員証、共済会のしおり、ライフサポート倶楽部ガイドブック」を送付いたしました。

- ①会 員 証 平成27年度更新用(有効期限:平成27年7月1日から平成28年6月30日)
- ②共済会のしおり 会員に1冊+新規採用者への共済会制度説明用
- ③ガイドブック 施設用に1冊

各会員の方々に会員証と共済会のしおりをお配りください。5月、6月に入会申込書をご提出された方の会員証・共済会のしおりは、別途、7月中頃までにお送りいたします。
 なお、期限が切れた会員証は、ご面倒ですが施設の方で処分くださいますようお願いいたします。
 また、上記の送付物が足りない場合は、共済会までお申し出ください。

ジェフグルメカードの利用助成

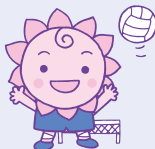
- ★ 販売金額 1セット **4,000円**
 (通常1セット(500円券×10枚)5,000円のところ)
- ★ 申込単位 会員一人につき2セットまで
- ★ 申込方法 別紙申込書に必要事項を記入の上、ファックスまたは郵送でお申し込みください。
 申込書到着後に、グルメカード(佐川急便)と請求書(普通郵便)を送付いたします。
- ★ 申込締切日 平成27年7月31日までに申し込みください。
 詳しくは、別紙をご覧ください。



第40回 施設職員バレーボール大会

参加希望チームは、次の要領で行いますので、ご確認の上、お申し込み下さい。

- ☆ 開催日時: 平成27年8月29日(土)午前9時~午後5時
- ☆ 開催場所: 大阪府立体育会館
- ☆ 参加条件: チーム編成は、施設職員に限りです。(1チーム20人以内)
- ☆ 試合方法: 9人制女子バレーボールで行います。
 ただし、共済会特別ルールを適用します。詳しくは共済会までお問い合わせください。
- ☆ 参加費: **1人1,000円** (抽選会の時に徴収させていただきます)
- ☆ 申込締切: 7月31日(金)
 チーム名簿(20人以内)をそろえて共済会までお申し込み下さい。
 チーム名簿にはチーム名、代表者、連絡先、選手名、性別を必ずご記入下さい。
- ☆ 抽選会: 8月18日(火)午後3時~
 大阪府社会福祉会館 5階 505会議室
 組合せ抽選と大会当日の打合せを行いますので、参加チームの代表者は、筆記用具・参加費をご持参の上、お集まり下さい。



第65回施設従事者激励会へのお誘い

第65回施設従事者激励会は、来る9月3日(木)、大阪「松竹座」を貸し切り、「もとの黙阿弥」をご鑑賞していただけます。
 詳しくは、別紙案内と申込書をご覧ください。



- ◎ 開催日: 平成27年9月3日(木)
- ◎ 開催場所: 大阪松竹座
- ◎ プログラム: 式典
 観劇「もとの黙阿弥」
- ◎ 参加費: **無料**
- ◎ 募集人員: **1,000人**
- ◎ 申込方法: 施設で希望者を取りまとめてファックスして下さい。
 7月31日までに申し込みください。
 申込者多数の場合は、抽選により、在職期間の長い方を優先させていただきます。
- ◎ 招待券発送時期: 8月下旬
 ※8月下旬頃に座席指定券をお送りしますので座席券引換の為に早からお並び頂く事ができません。
 予めご了承の程、よろしくお願い致します。

Koi 恋 パーティーへのお誘い

今回は、20歳から30歳代の共済会の会員でバーベキューパーティーを行います。詳しくは同封の案内をご確認ください。

- ◎ 開催日時: 平成27年8月23日(日)
 開始 午前11時
- ◎ 開催場所: 大阪府高石市 羽衣青少年センター内バーベキューガーデン羽衣
- ◎ 参加費: **4,000円**(前払い)
- ◎ 参加資格: 独身の方で、20歳から30歳代の会員
- ◎ 募集人員: 男女各20人(申込多数の場合は抽選)
 ※参加人数が少ない場合は開催を中止する場合があります。



お知らせ

- 先月号(vol.169)にてご案内しました、「関西サイクルスポーツセンター」の施設利用割引券は、コピーしてお使い頂けます。
- 今月号(vol.170)にて同封しております、「湯快リゾート」の優待券は、コピーできませんので、券が足りない場合はご請求ください。



映画鑑賞券補助幹旋の報告

	共済会共通大人券	共済会共通こども券	イオンシネマ	TOHO シネマズ
申込	17,926 枚	5,937 枚	20,696 枚	10,249 枚

次回の募集は9月を予定しております。

大阪府立児童館ビッグバンの報告

	大人券	中学生券	小学生券	幼児券
申込	2,083 枚	27 枚	892 枚	790 枚

ディズニーオンアイス「アメイジングアニバーサリー」補助幹旋の報告

幹旋枚数	申 込	当選者	当選倍率
960 枚	1,156 人	3,195 枚	3.8 倍

