

◎福利厚生事業について(なんばグランド花月)

共済会だよりVol.179の「平成28年度 福利厚生事業計画表」にてご案内致しました。【なんばグランド花月のチケット(招待)及び(幹旋)】について、先方の事情により中止となりました。

◎届出書類の送付先について

「大阪市民共済」(所在地:中央区船場中央)及び「大阪府社会福祉協議会」(所在地:中央区中寺)への誤送付が多くなっています。

〈書類送付先〉

〒542-0012

大阪市中中央区谷町7-4-15 大阪府社会福祉会館2階  
大阪民間社会福祉事業従事者共済会 宛

お間違えない様よろしくお願い致します。

# 平成27年度 第4四半期退職給付金積立金運用報告

平成28年5月20日(金)第61回資産運用委員会が開催され、平成28年3月末日(平成27年度第4四半期)の  
 本会退職給付金積立金の運用報告が行われました。

第4四半期の市場環境は、全資産ともに収益率が乱高下する不安定な環境で、国内債券以外は、厳しい運用となりました。しかしながら、本会の資産配分は、国内債券が70%を占めるため、結果的にこの四半期についても、0.52%のプラスとなりました。

平成27年度の通期の資産収益率では、株式の激しい変動、円高の問題もありましたが、通期で1.14%のプラスとなり、最終には4期続けてのプラス収益率となりました。

## 退職給付金積立金

平成28年3月末日現在 (単位:百万円)

資産区分	国内株式	国内債券	外国株式	外国債券	その他	計
簿価	2,260	21,895	2,354	1,298	1,815	29,622
時価	3,182	24,118	3,454	1,607	1,815	34,176
評価損益 (時価-簿価)	922	2,223	1,100	309	0	4,554
収益率	△11.00%	5.32%	△9.89%	△3.57%	0.13%	1.14%
ベンチマーク収益率	△10.82%	5.40%	△8.64%	△2.74%	△0.00%	2.24%
超過収益	△0.18%	△0.08%	△0.83%	△0.83%	0.14%	△1.09%
時価による配分比	9.3%	70.57%	10.1%	4.7%	5.3%	100.0%

(\* 収益率(通期)・・・平成27年4月から平成28年3月まで)

(\* ベンチマーク収益率・・・市場の標準値)

(\* 超過収益・・・収益率-ベンチマーク収益率)

(\* 簿価・・・購入価格、取得価額に利益を加算した額)

(\* 時価・・・一定の期日をもって売却したと仮定した場合の売却価格)

(\* 評価損益・・・含み損益のごとであり、一定の期日をもって売却したと仮定した場合の簿価額との差)



# 永年会員に対する記念品の贈呈について

永年会員に対する記念品の贈呈については、毎年6月30日と12月31日基準で永年会員(通算で15年・25年・35年に達した方)と  
 なられた方を対象に記念品を贈呈しております。

一旦退会された会員でも、再加入により通算で15年・25年・35年に達した方も対象として  
 おります。再加入で対象となる方は、通算の在会年数を把握できておりませんので、御本人からの「共済会加入期間通算依頼書」の提出が必要となります。

通算依頼書については、ホームページからダウンロードし、必要事項を記入の上、ご提出をお願い致します。

ホームページアドレス

([http://www.kyosaikai.or.jp/index\\_1.html](http://www.kyosaikai.or.jp/index_1.html))

大阪民間社会福祉事業従事者共済会  
 永年会員に対する記念品贈呈規程

(目的)

1. この規程は、一般財団法人大阪民間社会福祉事業従事者共済会(以下「共済会」という。)の永年会員に対し、記念品を贈り、永年勤務の労に報いることを目的とする。

(永年会員)

2. 永年会員とは、次の事項の一つに該当した者をいう。

- (1) 共済会会員として通期で15年に達した者
  - (2) 共済会会員として通期で25年に達した者
  - (3) 共済会会員として通期で35年に達した者
- ただし、再加入期間も通期に含めることができる。

(記念品)

3. 記念品の額は、次の表に定める基準とする。

永年会員	記念品
15年に達した者	50,000円相当の記念品
25年に達した者	70,000円相当の記念品
35年に達した者	100,000円相当の記念品

(贈呈の方法)

4. 記念品の贈呈は、毎年6月30日と12月31日時点で永年会員となっている者を対象に、理事長から会員の所属する施設の長を通じて、これを行なう。ただし、再加入で永年会員になった者については、本人の申し出により対象とする。

附 則

この規程は、昭和59年4月1日から施行する。

附 則

この規程は、平成21年7月1日から施行する。

附 則

この規程は、平成23年12月1日から施行する。

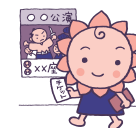


## お知らせ

### ★今後の事業日程(予定)★

事業名	開催日(予定)	開催場所
第41回 施設職員バレーボール大会	平成28年7月7日(木)【組合せ抽選会】 平成28年7月23日(土)	大阪府社会福祉協議会5階505 エディオンアリーナ
リフレッシュプラン in 台湾	平成28年7月29日(金)~31日(日)	台湾(台北)
第66回 施設従事者激励会	平成28年8月9日(火)	新歌舞伎座
第24回 従事者ゴルフコンペ	平成28年10月13日(木)	レイクフォレストゴルフ倶楽部

### 幹旋報告



#### 歌劇「天空の町」補助幹旋の報告

	申込	当選	当選倍率
昼の部	135人	135人	1.0倍
夜の部	70人	70人	1.0倍

#### フーナムジル 補助幹旋の報告

幹旋枚数	申込	当選者	当選倍率
100枚	30人	30人	1.0倍

#### ドラゴンクエストライブスペクトルツアー 補助幹旋の報告

幹旋枚数	申込	当選者	当選倍率
360枚	174人	174人	1.0倍