

## 法人・事務局ニュース

### ◎「会員証、共済会のしおり、ガイドブック」をお送りしました。

7月初旬、本会加入施設に「会員証、共済会のしおり、ライフサポート倶楽部ガイドブック」を送付致しました。

- ①会員証 平成28年度更新用(有効期限:平成28年7月1日~平成29年6月30日)
- ②共済会のしおり 会員に1冊 + 新規採用者への共済会制度説明用
- ③ガイドブック 施設用に1冊

各会員の方々に会員証と共済会のしおりをお配りください。5月、6月に入会申込書をご提出された方の会員証・共済会のしおりは、別途、7月中頃までにお送り致します。

なお、期限が切れた会員証は、お手数ですが施設の方で処分くださいますようお願いいたします。また、上記の送付物が足りない場合は、共済会までお申し出ください。

### ◎提携メニューの解消について

昨年度まで提携しておりました、シダックス・コミュニティ株式会社との契約につきまして、今年度は先方の事情により契約に至りませんでした。

## <訂正・変更>

共済会だより6月号(vol.181)でご案内いたしました、今後の事業予定日におきまして、開催日程が変更になりました。

### 【変更前】

事業名	開催日(予定)	開催場所
第24回 従事者ゴルフコンペ	平成28年10月13日(木)	レイクフォレストゴルフ倶楽部

### 【変更後】

事業名	開催日(予定)	開催場所
第24回 従事者ゴルフコンペ	平成28年10月17日(月)	レイクフォレストゴルフ倶楽部

共済会だより6月号(vol.181)でご案内いたしました、リフレッシュプランIN沖縄におきまして、日程に誤りがございました。下記の通り訂正致します。

- (誤)日程 平成28年10月22日(金)~10月24日(日)
- ↓
- (正)日程 平成28年10月22日(土)~10月24日(月)



## 📎 幹旋報告

### 映画鑑賞券補助幹旋の報告

	共済会共通大人券	共済会共通こども券	イオンシネマ	TOHOシネマズ	施設
申込	16,012枚	5,805枚	23,616枚	11,521枚	1,434施設

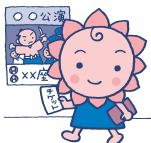
次回の募集は、9月を予定しております。

### 大阪府立児童館ビッグバン入館券補助幹旋の報告

	大人券	小・中学生共通券	小学生券	施設
申込	2,004枚	812枚	851枚	481施設

### ディズニーオンアイス「アナと雪の女王」補助幹旋の報告

幹旋枚数	申込	当選者	当選倍率	
1,040枚	1,155人	3,135枚	557人	2.1倍



# ジェフグルメカードの利用助成

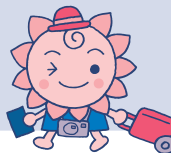
- ★販売金額 1セット **4,000円**  
(通常1セット(500円券×10枚)5,000円)
- ★申込単位 会員お一人につき2セットまで
- ★申込方法 別紙申込書に必要事項を記入の上、ファックスまたは郵送でお申込ください。  
申込書到着後に、グルメカード(佐川急便)と請求書(普通郵便)を送付致します。
- ★申込締切日 平成28年7月31日までに申込ください。  
詳しくは、別紙をご覧ください。



# リフレッシュプラン IN 沖縄(八重山五島) 3日間

## —参加者募集中!—

「リフレッシュプラン IN 沖縄(八重山五島) 3日間」につきまして、参加ご希望の方はお早めにお申込ください。



- ◎日程 平成28年10月22日(土)~1月24日(月)
- ◎旅行代金 116,800円(会員またはその家族)
- ◎申込締切 平成28年9月16日(金)(定員になり次第締切)

# リフレッシュプラン IN ハワイ 6日間

## —参加者募集中!—

「リフレッシュプラン IN ハワイ 3日間」につきまして、参加ご希望の方はお早めにお申込ください。

- ◎日程 平成28年11月24日(木)~11月29日(火)
- ◎旅行代金 155,000円(会員またはその家族)
- ◎申込締切 平成28年7月25日(月)(定員になり次第締切)



# 近鉄百貨店特別ご優待会

- ★期間 7月9日(土)~7月18日(月・祝)の10日間
- ★取扱店 本店(あべのハルカス)・上本町店・奈良店・橿原店・生駒店
- ★ご利用方法 ご利用方法及びお支払い方法は、同封しています特別ご優待券をご確認ください。
- ★問い合わせ先 (株)近鉄百貨店 法人外商第2部第2課  
<担当者>上潤(じょうかん) TEL(06)6655-7376直通

