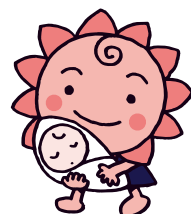


一般給付金の請求について



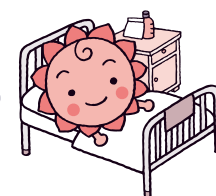
共済会では、下記の事由が生じた場合、各給付金を支給しております。請求に当たっては、所定の請求書に添付書類を添えて速やかに手続きをお取り下さい。なお、請求権は各事由が発生してから1年で、無効となりますのでお気を付け下さい。

種別	給付金	添付書類(コピー可)
結婚祝金	3万円	婚姻届受理証明書等
出産祝金	5万円	母子手帳1ページ(出生済み証明を受けたもので、父母子の氏名等が記入されているもの)の写し
入学祝金	子が小学校に入学したとき 1万円 子が中学校に入学したとき 2万円 子が高等学校に入学したとき 3万円	就学通知書・就学年月日を記した在学証明書
傷病見舞金	継続して14日以上欠勤したとき 1万円 継続して30日以上欠勤したとき 2万円 継続して60日以上欠勤したとき 3万円 継続して90日以上欠勤したとき 4万円 継続して120日以上欠勤したとき 5万円 継続して150日以上欠勤したとき 6万円 継続して180日以上欠勤したとき 7万円	欠勤期間を証明するものおよび医師の診断書等 ※ご注意 傷病見舞金の請求は復職後の1回のみといたします。また、同一疾病による欠勤については、給付対象となった欠勤期間の満了した日から1年間は請求できません。
災害見舞金	10万円以内	会員の住居が火・水震災などの不可抗力によって損害を受けたときの官公署発行の罹災証明書
死亡弔慰金	本人 10万円 配偶者 10万円 父母 5万円 母子 3万円 妊娠22週以上で死産の場合	死亡診断書および請求者との続柄を証する証明書

(注) 本人・配偶者がともに共済会会員の場合

結婚・出産・入学の各祝金及び災害見舞金・死亡弔慰金については、本人と配偶者のどちらも請求ができます。請求書はそれぞれ分けて作成のうえ、ご請求下さい。

人間ドック利用助成



会員が医療機関で人間ドックの検診を受けた時、つぎのとおり人間ドック助成金を給付しております。請求については、所定の助成金申請書に添付書類を添えて速やかに手続きを行ってください。なお、検診を受けた日から1年を過ぎますと無効となります。

検診の種類	補助額	添付する書類
外来(半日)または短期(1泊以上)の人間ドックを利用した時	上限 10,000円	
<ul style="list-style-type: none"> 一般/節目/若年(自費)/生活習慣病予防検診等は対象になりません。 会員が医療機関で社会保険のまったくきかない、全額自費負担で外来(半日)/短期(1泊以上)人間ドックのいずれかを受診した場合。(消費税込み) 	<ul style="list-style-type: none"> 年度内1回限り上限10,000円を給付します。 自己負担金額が、20,000円に満たない場合は、その負担金額の半額を給付します。 この場合、1円未満の端数は切捨てます。 	医療機関が発行する領収書(会員の姓名と、利用内容が明記されているもの) ※コピー可

ライフサポート倶楽部 新規提携メニューのご案内です!

新たにライフサポート倶楽部でご利用いただけますメニューのご案内です。是非ご利用ください! 一押しのメニュー3種類です!

詳細はライフサポート倶楽部ホームページから☆

<http://www.lifesc.com>

英会話イーオン



効率よく着実に英語をマスターできるシステムが満載!
将来に備えて、英語力だけでなく資格という形で身につけてみませんか?忙しい社会人が限られた時間の中で、効率よく着実に英語を上達するために、イーオン「良質」なレッスンをスタートしてみてください。

★特典★

入学金無料(通常 30,000円)
授業料10%割引

※子供英会話は入学金無料のみ

お申込方法

ホームページよりお申込み。
または、リゾートソリューションへ巻末FormBをFAX。
パンフレット等をお届けします。
英会話イーオンへお申込み・お支払い。

Yahoo!BB ADSL



Yahoo!BB ADSL月額利用料金永続1,575円割引!
会員様限定価格!Yahoo!BB ADSLが永続1,575円割引。8M通常タイプがずっと1,707円!50M通常タイプがずっと2,547円!

★特典★

Yahoo!BB ADSLの月額利用料金
永続1,575円(毎月)割引

お申込方法

Yahoo!BB ADSLへお電話。
「ライフサポート会員+会員番号」を伝え、お申込み。
NTT局内工事(NTT局内にて)後、接続機器の設置。
ご利用開始。
※既に本サービスを利用中、もしくは解約後6ヶ月間経過していない方は利用不可。

受付時間: 全日:10:00~21:00
TEL: 0120-981-211

神戸ポートピアホテル サロン・ド・ポートピア文化教室



ホテルでセブ気分を味わいながら、自分磨きをはじめませんか? 1日だけの講座や短期講座、色々な講座をご用意しております。講座に参加してたくさんの方に会い、交流を深めることも1つの楽しみにしましょう。

★特典★

短期講座と一日講座(シェフステール講座除く)を会員様価格にて受講いただけます ※詳細は神戸ポートピアホテルへお問合せください。

受付時間 全日:9:00~17:30 定休日:年中無休 TEL: 078-303-5212

1月~3月のケーキ教室(一例)
【開講日】月1回土曜日 1月23日、2月6日、3月13日
【時間】2:00p.m.~4:30p.m. (受付開始1:30p.m.)
【受講料】1回 4,000円(チラシ見てください)とお伝えください
【講師】製菓料理長 土本 保雄
【1月】[実習]チーズケーキ/ハーモニー(リンゴとチョコレートのケーキ)
【2月】[実習]リンツァーショコラデー テリス/ショコラ パレンタイン
【3月】[実習]キャトル セゾン(レモンのタルト)/ココナッツのプラマンジェとパッションゼリー

当教室では実習で作ったケーキはお持ち帰り、講習で学んだスイーツはティータイムでお楽しみ頂けます。

お問い合わせ先

■お問合せ・お申し込みは各メニュー掲載の番号にお電話ください。
■ご不明な点は以下にお電話ください。

お問合せ ☎ 0120-208-330

携帯電話はこちら 📞 03-5302-9137

RESOL
リゾール