

# 一般給付金の請求について

共済会では、下記の事由が生じた場合、各給付金を支給しております。請求に当たっては、所定の請求書に添付書類を添えて速やかに手続きをお取り下さい。なお、請求権は各事由が発生してから1年で、無効となりますのでお気を付け下さい。



種別	給付金	添付書類 (コピー可)
結婚祝い金	3万円	婚姻届受理証明書等
出産祝い金	5万円	母子手帳1ページ (出生届済証明を受けたもので、父母子の氏名等が記入されているもの) の写し
入学祝い金	子が小学校に入学したとき	1万円
	子が中学校に入学したとき	2万円
	子が高等学校に入学したとき	3万円
傷病見舞金	継続して14日以上欠勤したとき	1万円
	継続して30日以上欠勤したとき	2万円
	継続して60日以上欠勤したとき	3万円
	継続して90日以上欠勤したとき	4万円
	継続して120日以上欠勤したとき	5万円
	継続して150日以上欠勤したとき	6万円
継続して180日以上欠勤したとき	7万円	
災害見舞金	10万円以内	会員の住宅が火・水震災などの不可抗力によって損害を受けたときの官公署発行の罹災証明書
死亡弔慰金	本人	10万円
	配偶者	10万円
	父・母・子	5万円
	妊娠22週以上で死産の場合	3万円

(注) 本人・配偶者がともに共済会会員の場合

結婚・出産・入学の各祝金及び災害見舞金・死亡弔慰金については、本人と配偶者のどちらも請求ができます。

請求書はそれぞれ分けて作成のうえ、ご請求下さい。

一般給付金及び人間ドック利用助成金の給付については、各月ごと末締で翌月中旬頃の給付となります。

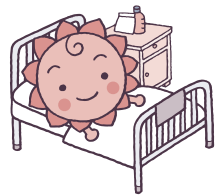
給付日のお知らせについては、送金と同時に所属施設長宛にご通知致します。(請求者には通知致しませんので所属施設長にご確認下さい)

# 人間ドック利用助成

会員が医療機関で人間ドックの検診を受けた時、次のとおり人間ドック助成金を給付しております。請求については、所定の助成金申請書に添付書類を添えて速やかに手続きを行ってください。

なお、検診を受けた日から1年過ぎますと無効となります。

※お手続きについては、所属施設にご確認ください。



検診の種類	補助額	添付する書類
外来(半日)または短期(1泊以上)の人間ドックを利用した時	上限 10,000円	医療機関が発行する領収書 (会員の姓名と、利用内容が明記されているもの) ※コピー可
・一般/節目/若年(自費)/生活習慣病予防検診等は対象になりません。 ・会員が医療機関で社会保険のまったくきかない、全額自費負担で外来(半日)/短期(1泊以上)人間ドックのいずれかを受診した場合。(消費税込み)	・年度内1回限り上限10,000円を給付します。 ・自己負担金額が、20,000円に満たない場合は、その負担金額の半額を給付します。 この場合、1円未満の端数は切捨てます。	

# ライフサポート倶楽部より特別優待券のご案内です

ワンランク上の快適空間で日常の疲れを吹き飛ばそう!

リソルホテル&リゾート 特別優待券  
1泊シングル4,000/5,000円(全日)



R&Sホテル・旅の館 特別優待券  
1泊2食6,500円(平日・休日)



※特別優待券は本共済会だよりと一緒にご送付させていただいております。  
※別途必要場合は電話・FAX・メールなどで必要事項(お名前・事業所名・電話番号・枚数・送付先)をお伝えの上、直接下記までお申してください。(枚数には限りがございますので早めにお申してください)  
リゾートソリューション(株) 深谷・中谷宛 TEL:06-6244-1139(土日祝・年末年始休) FAX:06-6245-3910 Mail:osakacampaign@resol.jp

## 〈会員様限定 特別ご優待〉でご利用いただける直営施設の一覧

ご予約の際、必ず「会員様限定特別ご優待利用」とお伝えください。

2010年11月1日現在

## リソルホテル&リゾート特別優待券〈シングルルーム 4,000円/5,000円〉

◎ご予約は直接各ホテルにご連絡ください。

◎シングル以外も特別料金を設定していますので、各ホテルにお問合せください。

<b>ホテルリソル旭川</b> [予約TEL] 0166-23-9269 [所在地] 北海道旭川市一条通9-50-1	<b>ホテルリソルトトリニティ札幌</b> [予約TEL] 011-241-9269 [所在地] 北海道札幌市中央区大通西5-3	<b>ホテルリソル札幌 中島公園</b> [予約TEL] 011-562-9269 [所在地] 北海道札幌市中央区南9条西4-4-10	<b>ホテルリソル札幌 南二条</b> [予約TEL] 011-251-9269 [所在地] 北海道札幌市中央区南2条西5-26-1
<b>ホテルリソル函館</b> [予約TEL] 0138-23-9269 [所在地] 北海道函館市若松町6-3	<b>ホテルリソル池袋</b> [予約TEL] 03-3985-9269 [所在地] 東京都豊島区南池袋2-30-14	<b>ホテルリソル調布</b> [予約TEL] 042-480-9269 [所在地] 東京都調布市布田1-47-4	<b>ホテルリソル町田</b> [予約TEL] 042-732-9269 [所在地] 東京都町田市森野1-12-15
<b>ホテルリソル藤沢</b> [予約TEL] 0466-23-9269 [所在地] 神奈川県藤沢市藤沢109-5	<b>ホテルリソル名古屋</b> [予約TEL] 052-563-9269 [所在地] 愛知県名古屋市中村区名駅3-25-6	<b>ホテルリソル岐阜</b> [予約TEL] 058-262-9269 [所在地] 岐阜県岐阜市長住町5-8	<b>ホテルリソルトトリニティ金沢</b> [予約TEL] 076-221-9269 [所在地] 石川県金沢市武蔵町1-18
<b>ホテルリソル倉敷</b> [予約TEL] 086-427-9269 [所在地] 岡山県倉敷市中央2-2-26	<b>ホテルリソル佐世保</b> [予約TEL] 0956-24-9269 [所在地] 長崎県佐世保市白南風町8-17	<b>生命の森リゾート・トリニティ書齋</b> [予約TEL] 0475-35-3333 [所在地] 千葉県長生郡長柄町上野521-4	<b>プリシアリゾートヨロソ</b> [予約TEL] 0997-97-5060 [所在地] 鹿児島県大島郡与論町立長358-1

施設詳細は右記ホームページをご覧ください。 [www.resol-hotel.jp](http://www.resol-hotel.jp)

ホテルリソル 検索

## R&Sホテル・旅の館(R&Sプラン) 特別優待券〈1泊2食付 6,500円/平日・休日利用〉

◎ご予約は当社予約センター **03-6758-5553** (平日9:30~21:00/土日祝9:30~17:00)にご連絡ください。

◎土曜日・休日はご利用いただけません。

<b>R&amp;Sホテル那須一軒茶屋</b> [所在地] 栃木県那須郡那須町湯本新林206	<b>R&amp;Sホテル那須プラトール</b> [所在地] 栃木県那須郡那須町高久乙遅山3375-1066	<b>R&amp;Sホテル館山マリンサイド</b> [所在地] 千葉県館山市北条2832	<b>R&amp;Sホテル箱根ゆあGORA</b> [所在地] 神奈川県足柄下郡箱根町強羅1300-32
<b>R&amp;Sホテル箱根my強羅</b> [所在地] 神奈川県足柄下郡箱根町強羅字強羅1304-10	<b>R&amp;Sホテル箱根二ノ平</b> [所在地] 神奈川県足柄下郡箱根町二ノ平1297-269	<b>R&amp;Sホテル湯河原碧翠</b> [所在地] 神奈川県足柄下郡湯河原町鐵治屋167	<b>R&amp;Sホテル蓼科虹の平</b> [所在地] 長野県茅野市北山蓼科4035-784
<b>R&amp;Sホテル軽井沢千ヶ滝</b> [所在地] 長野県北佐久郡軽井沢町長倉字小谷ヶ沢2139-3113	<b>R&amp;Sホテル伊豆高原</b> [所在地] 静岡県伊東市八幡野1220-5	<b>R&amp;Sホテル湯の山御在所</b> [所在地] 三重県三重郡菟野町千草字西江野7054	<b>R&amp;Sホテル別府実相寺</b> [所在地] 大分県別府市東荘園7-1
<b>R&amp;Sホテルプレミアム水上大峰山</b> [所在地] 群馬県利根郡みなかみ町石倉1606-19	<b>R&amp;Sホテルプレミアム伊豆高原蒼風</b> [所在地] 静岡県伊東市八幡野1269-1	<b>R&amp;Sホテルプレミアム京都御室</b> [所在地] 京都府京都市右京区御室堅町23-1	<b>鏡が池 碧山亭(R&amp;Sプラン)</b> [所在地] 福島県二本松市岳温泉2-13
<b>土肥マリンホテル 海音亭(R&amp;Sプラン)</b> [所在地] 静岡県伊豆市土肥2791-4			

施設詳細は右記ホームページをご覧ください。 [www.rs-hotels.jp](http://www.rs-hotels.jp)

R&Sホテル 検索